

¿QUÉ ES LA FUERZA?

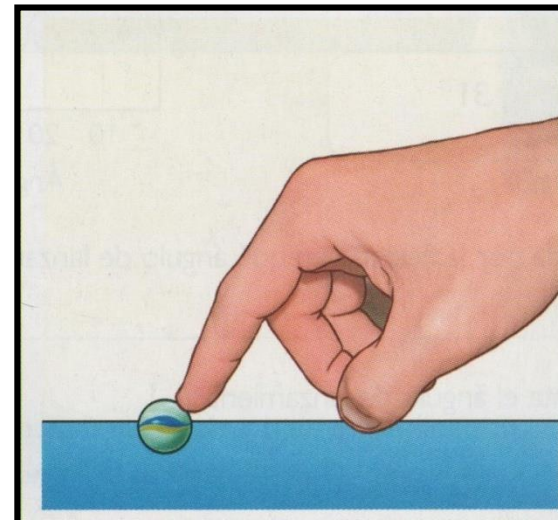
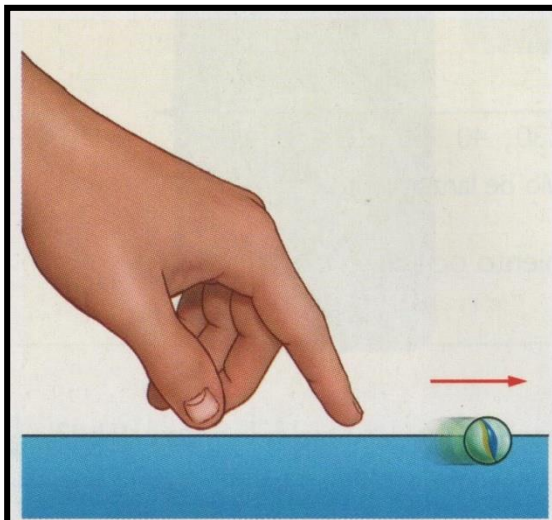
- Es una interacción entre dos o más cuerpos, donde uno ejerce una acción sobre el otro.



EFECTOS DE UNA FUERZA

Cambios en el movimiento

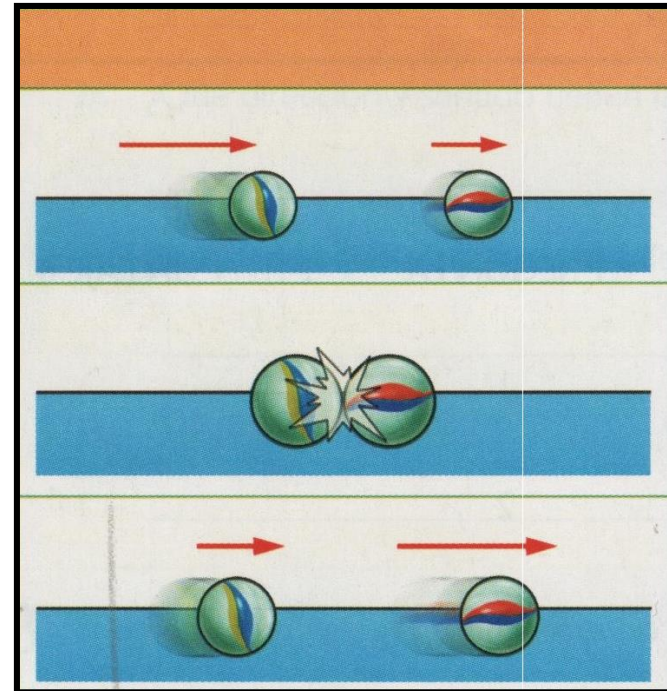
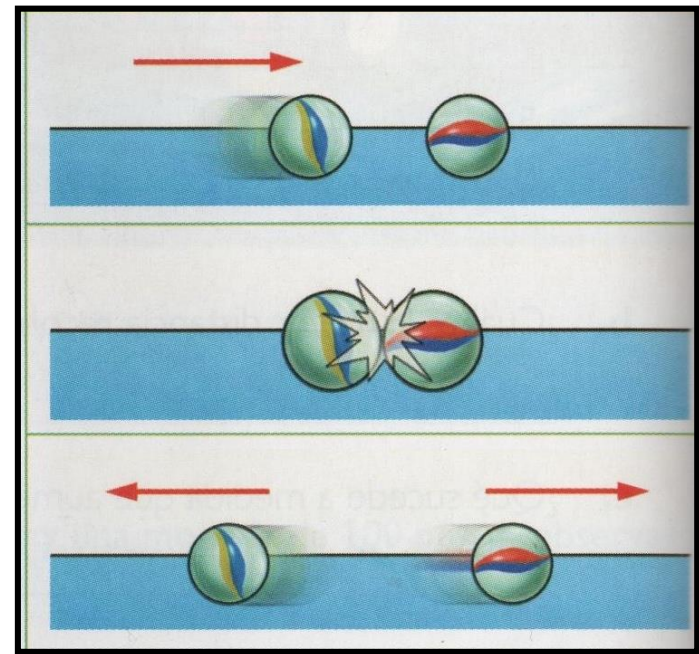
- Poniendo en movimiento un cuerpo que estaba en reposo.
- Deteniendo un cuerpo que estaba en movimiento.



Cambios en la dirección

➤ Cambiando la dirección del movimiento de un cuerpo.

➤ Cambiando la rapidez de un cuerpo.



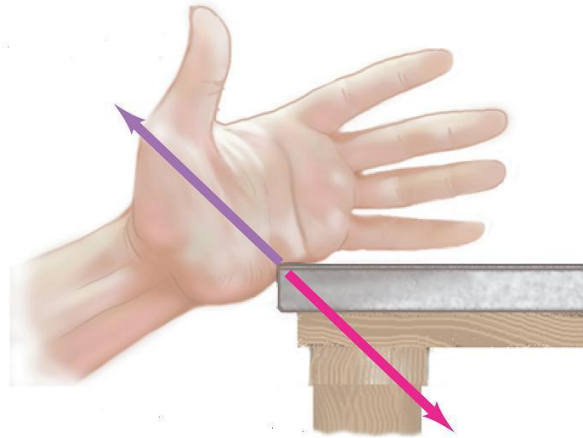
Deformaciones

- Provocando cambios en la forma de un cuerpo, en forma permanente o momentánea.

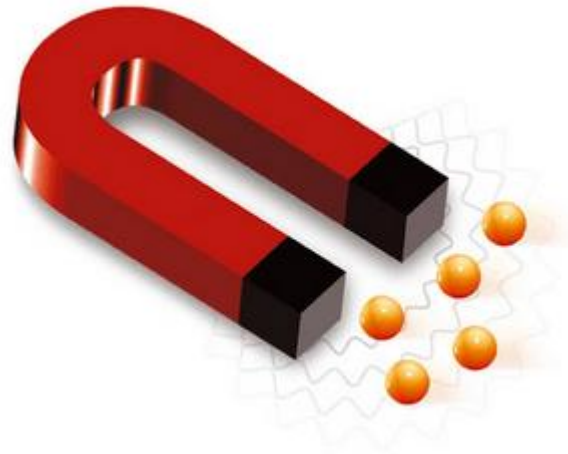


TIPOS DE FUERZAS

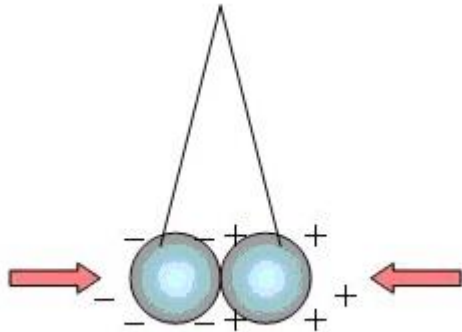
- De contacto



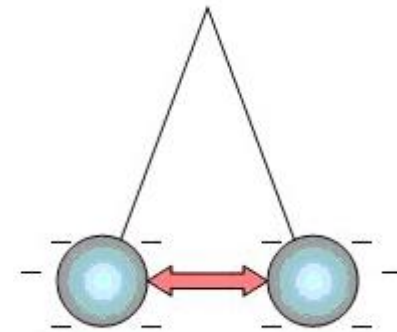
- A distancia



FUERZAS A DISTANCIA



○ Fuerzas de atracción



Fuerzas de repulsión



PREGUNTA TIPO: CRITERIO A

¿Cuál de los siguientes efectos NO puede ser producido por una fuerza?

- a. Cambiar la dirección de un movimiento
- b. Cambiar la forma de un objeto
- c. Cambiar la rapidez de un móvil
- d. Cambiar la masa de un cuerpo

